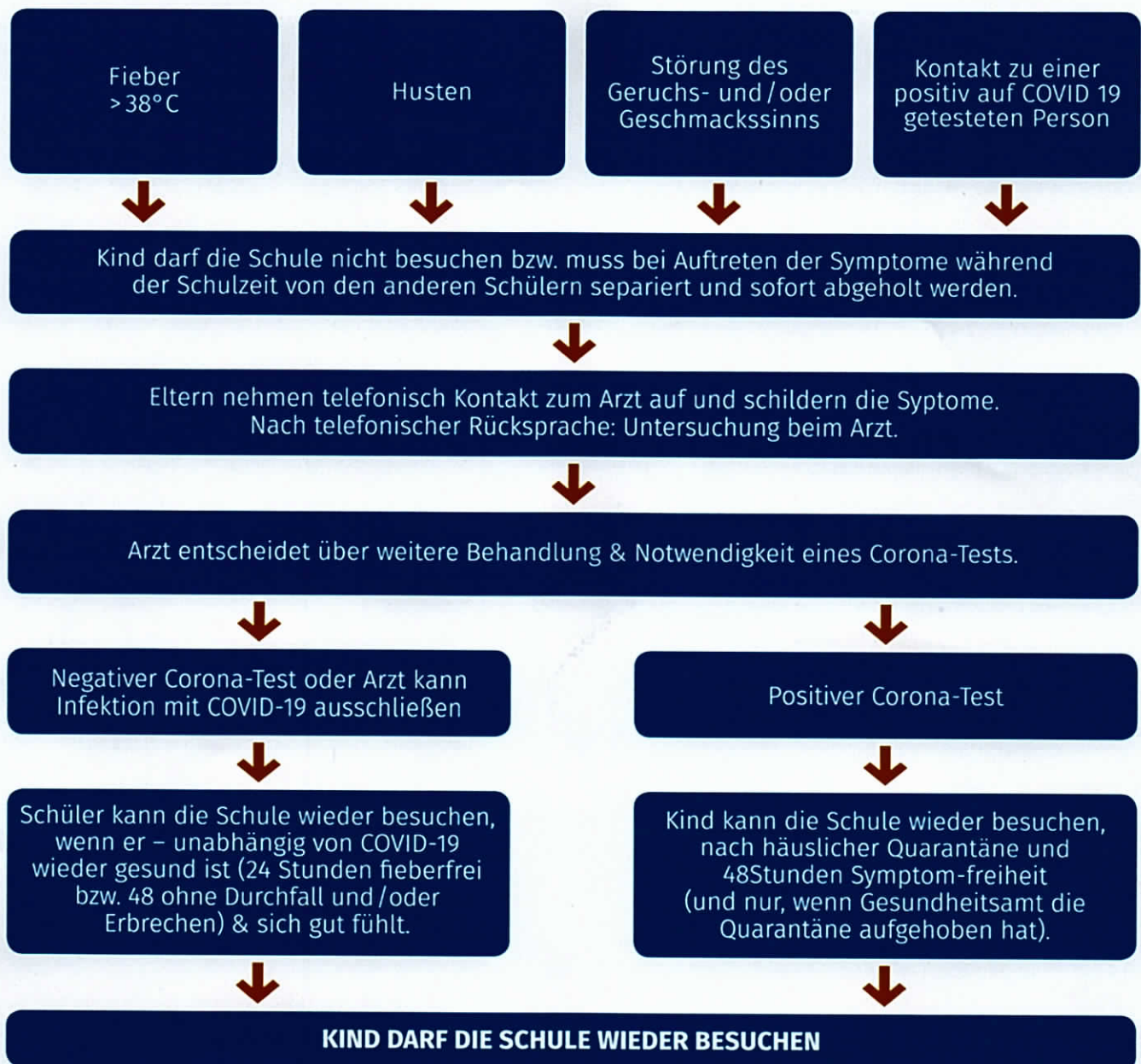


UMGANG MIT ERKÄLTUNGS- & KRANKHEITSSYMPTOMEN WÄHREND DER CORONA-PANDEMIE



BEI WELCHEN SYMPTOMEN MÜSSEN KINDER WÄHREND DER CORONA-PANDEMIE ZU HAUSE BLEIBEN?



WICHTIGER HINWEIS ZUM UMGANG MIT SCHNUPFEN & CHRONISCHEN ERKRANKUNGEN

Wenn Ihr Kind „nur“ Schnupfen und sonst keinerlei (!) Symptome hat und sich gut fühlt, kann Ihr Kind die Schule weiter besuchen. Kommen weitere Symptome hinzu, gilt das oben beschriebene Vorgehen. Gleiches gilt, wenn Ihr Kind an einer chronischen Erkrankung leidet und daher dauerhaft mit Symptomen zu kämpfen hat, die an eine Erkältung erinnern, z.B. Husten bei Asthma oder Schnupfen bei Allergien.